

### Sensoren

Veel apparaten om je heen denken al een beetje met je mee. Mobiele telefoons, auto's en schuifdeuren maken gebruik van sensoren, maar ook de Wii en de iPhone zitten er bomvol mee. De nieuwste Mercedes S-klasse gaat zelfs nóg verder: deze auto bestuurt eigenlijk zichzelf. Dankzij sensoren.

Het Hanze Institute of Technology biedt de internationale, Engelstalige opleiding Advanced Sensor Applications. Een uitdagende studie op het snijvlak van techniek, design en software. Een machine laten 'voelen' wat er in de omgeving gebeurt is één ding, maar jij zult daar betekenis aan moeten geven. En dat is nog een hele klus.

### Werken als Ingenieur

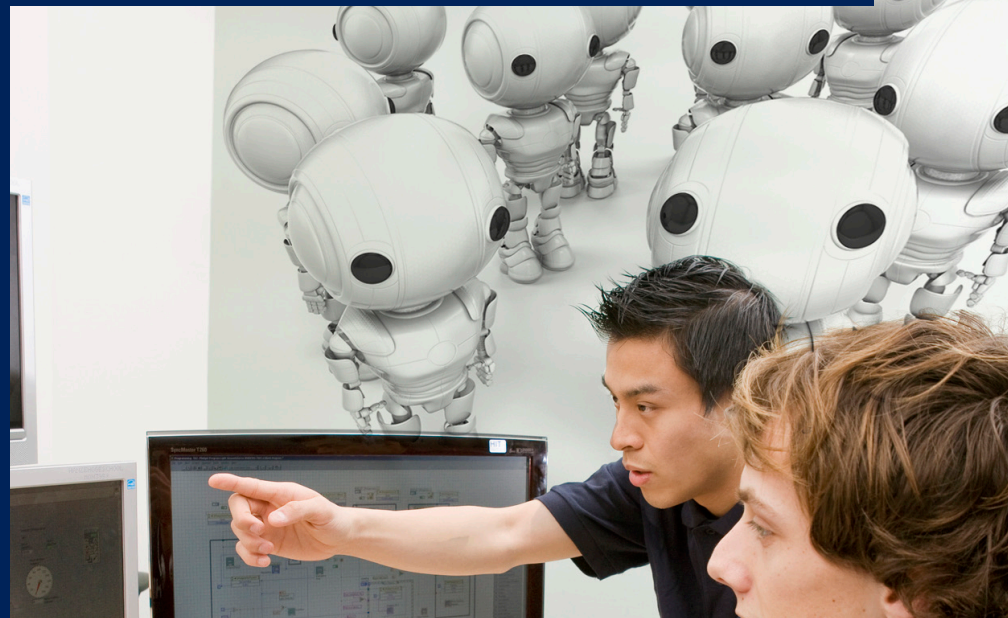
Overall zijn mensen nodig die sensoren kunnen toepassen: in ziekenhuizen, bij productontwerp en in de ruimtevaart. Maar ook: videogames die beter aanvoelen wat je bedoelt, auto's met parkeerhulp, smartphones met steeds meer mogelijkheden... die hebben hele slimme sensoren nodig.

Wil je weten hoe jij hieraan een bijdrage kunt leveren?

**Meld je aan op [hit.hanze.nl](http://hit.hanze.nl)  
en kom naar de open dag  
op 22 april!**

## Open Dag HBO Sensortechnologie

22 april 2010, 16.00 - 19.00



**HIT** Hanze Institute  
of Technology

Engelse HBO Bachelor  
'Advanced Sensor Applications'

Hanze Institute of Technology  
Industrieweg 34A, Assen

Met workshops, demonstraties, uitleg van studenten, een wedstrijd met op afstand bestuurbare tanks en natuurlijk kun je ook zelf aan de slag. Meld je aan op [hit.hanze.nl](http://hit.hanze.nl)!

 **Hanzehogeschool Groningen**  
University of Applied Sciences